

Sisema

Sistema Estadual de Meio Ambiente
e Recursos Hídricos

Comités de cuenca en la región de Minas Gerais - Brasil

Minas Gerais - Brasil

Extensión territorial:

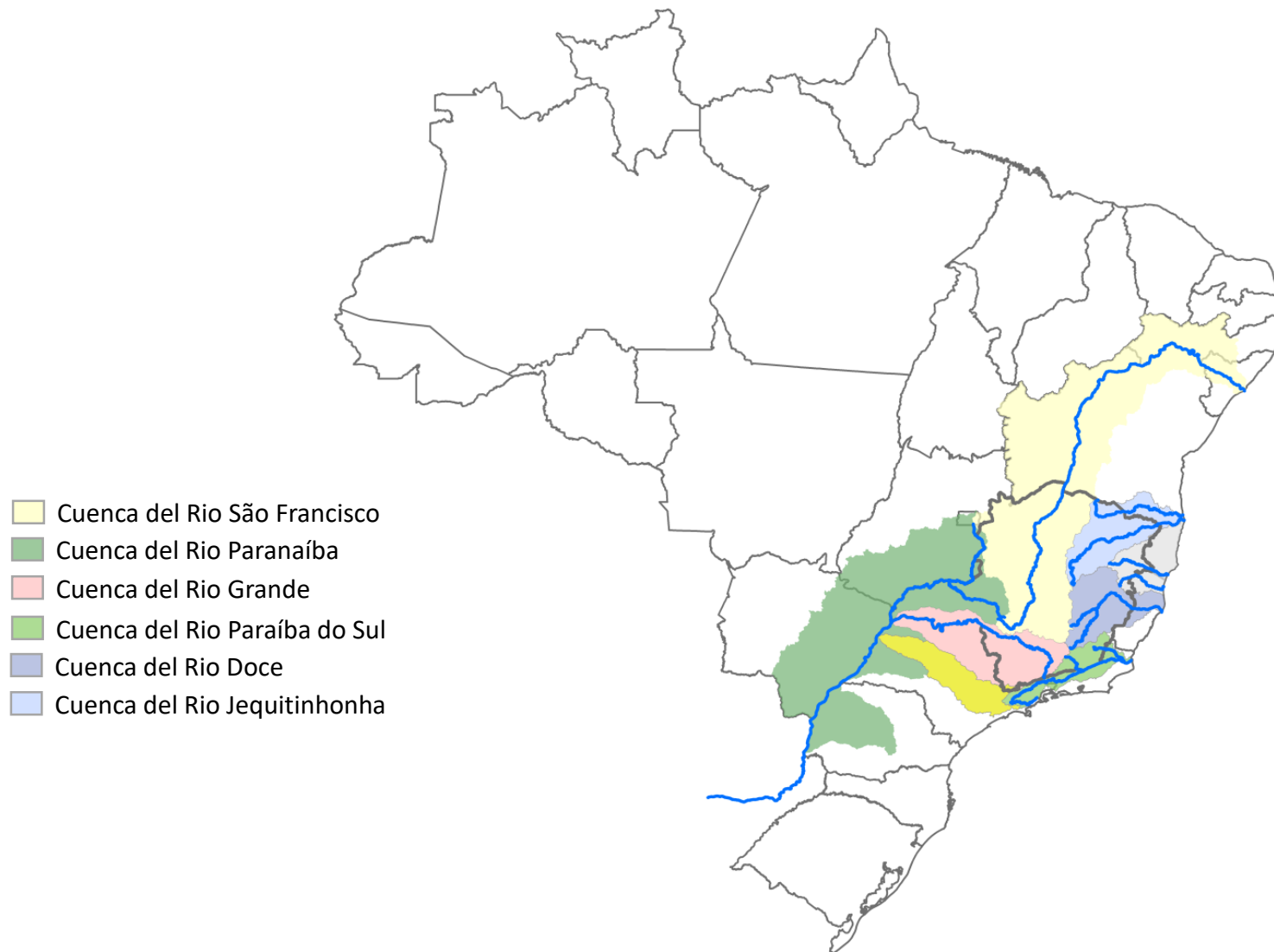
586.528km² - 4º estado
brasileño en extensión.

Población:

22 millones de habitantes



Cuencas Hidrográficas



Política Estatal de Recursos Hídricos

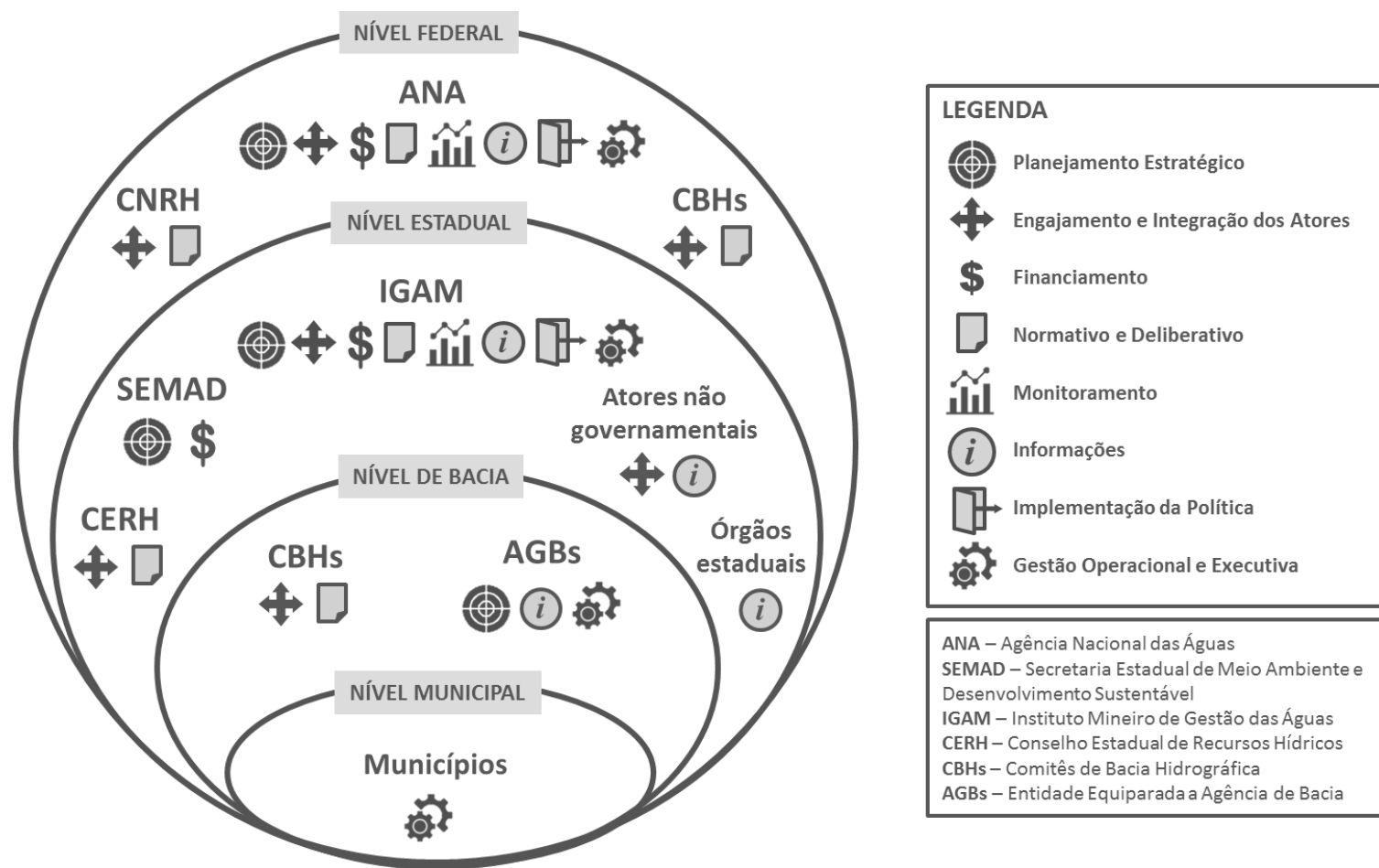
Ley 13.199/1999 - 20 años



Sistema Estatal de Gerencia de Recursos Hídricos de Minas Gerais

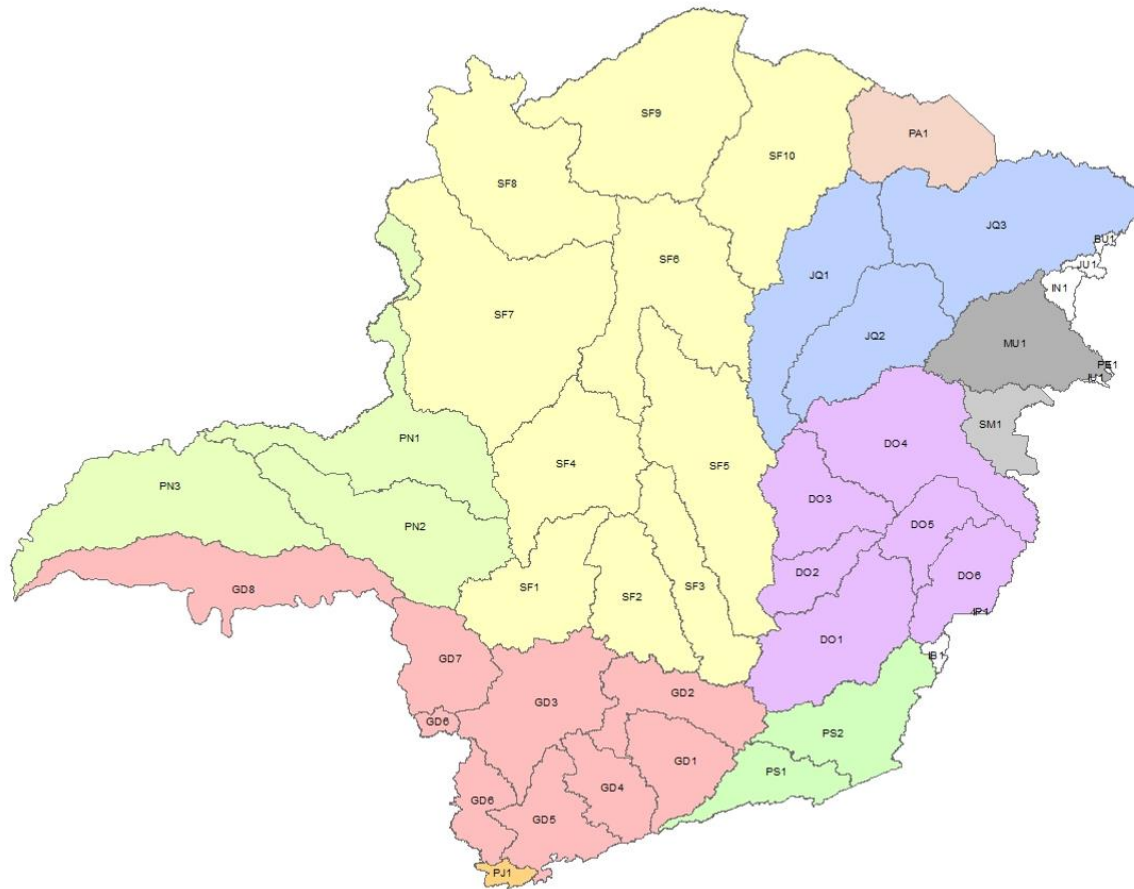


Estrutura institucional del Sistema Estatal de Gerencia de Recursos Hídricos de Minas Gerais



Comitês de Cuencas Hidrográficas

Creación: 1998-2009

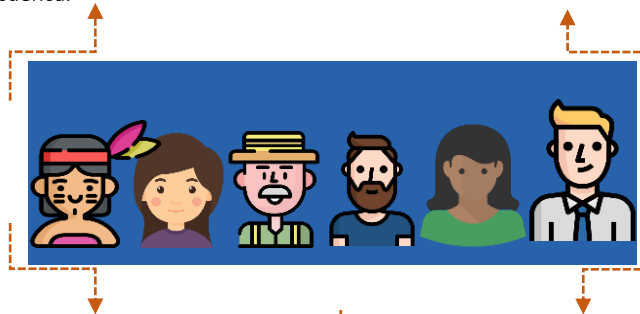


Comités de Cuencas Hidrográficas

Competencias

Aprovar y acompañar la ejecución del plan de recursos hídricos de la cuenca.

Promover el debate sobre las cuestiones hídricas.

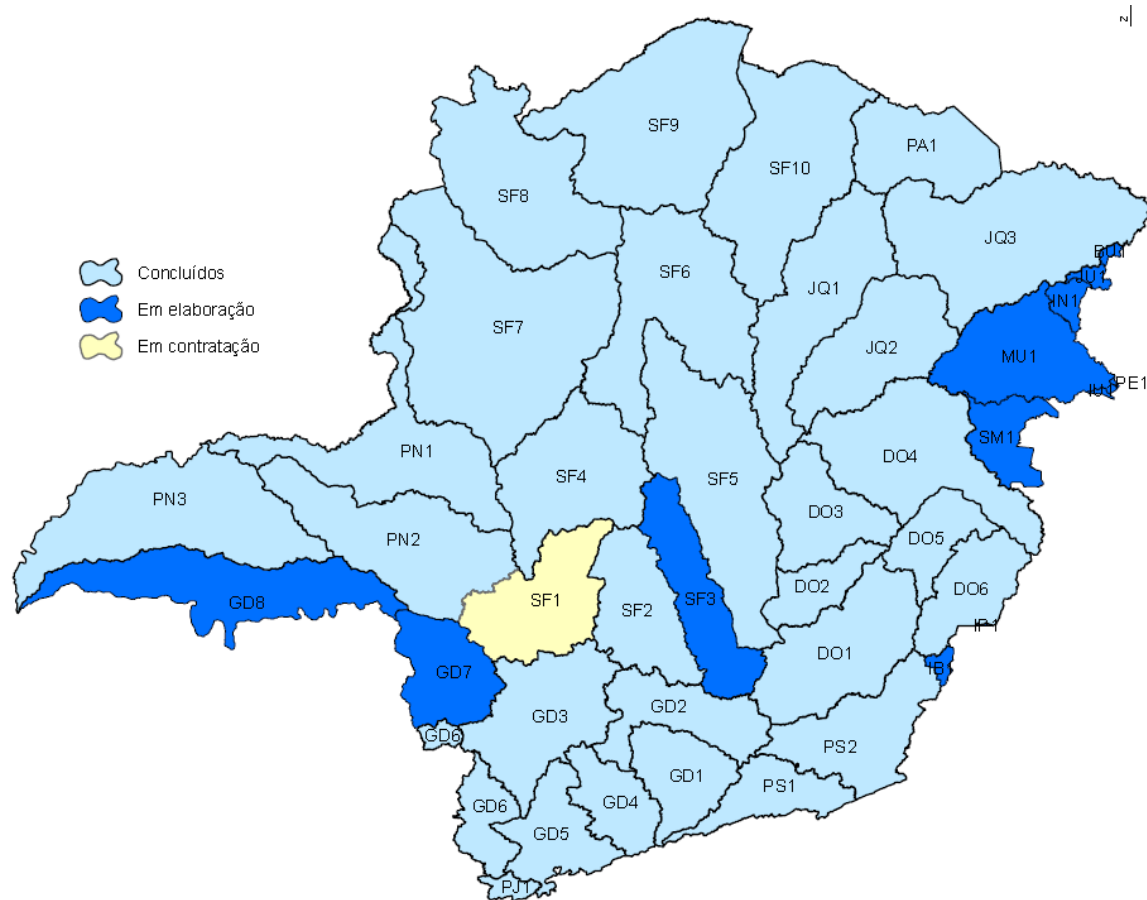


Establecer mecanismos de cobro por el uso del agua.

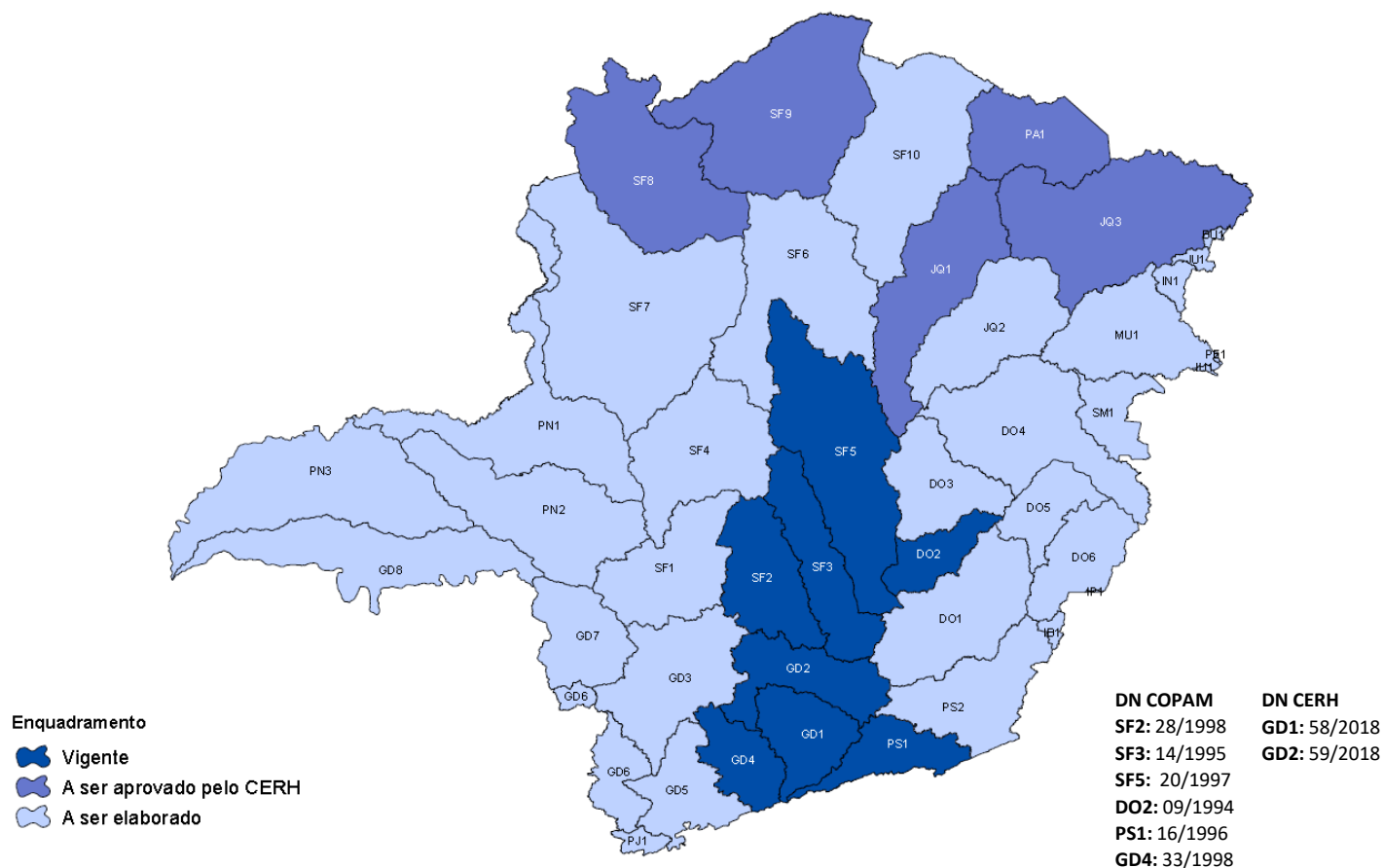
Arbitrar, en primera instancia administrativa, sobre conflictos relacionados con el uso del agua.

Deliberar sobre la otorga de los derechos de uso de los recursos hídricos para actividades de gran porte y potencial elevado de contaminación.

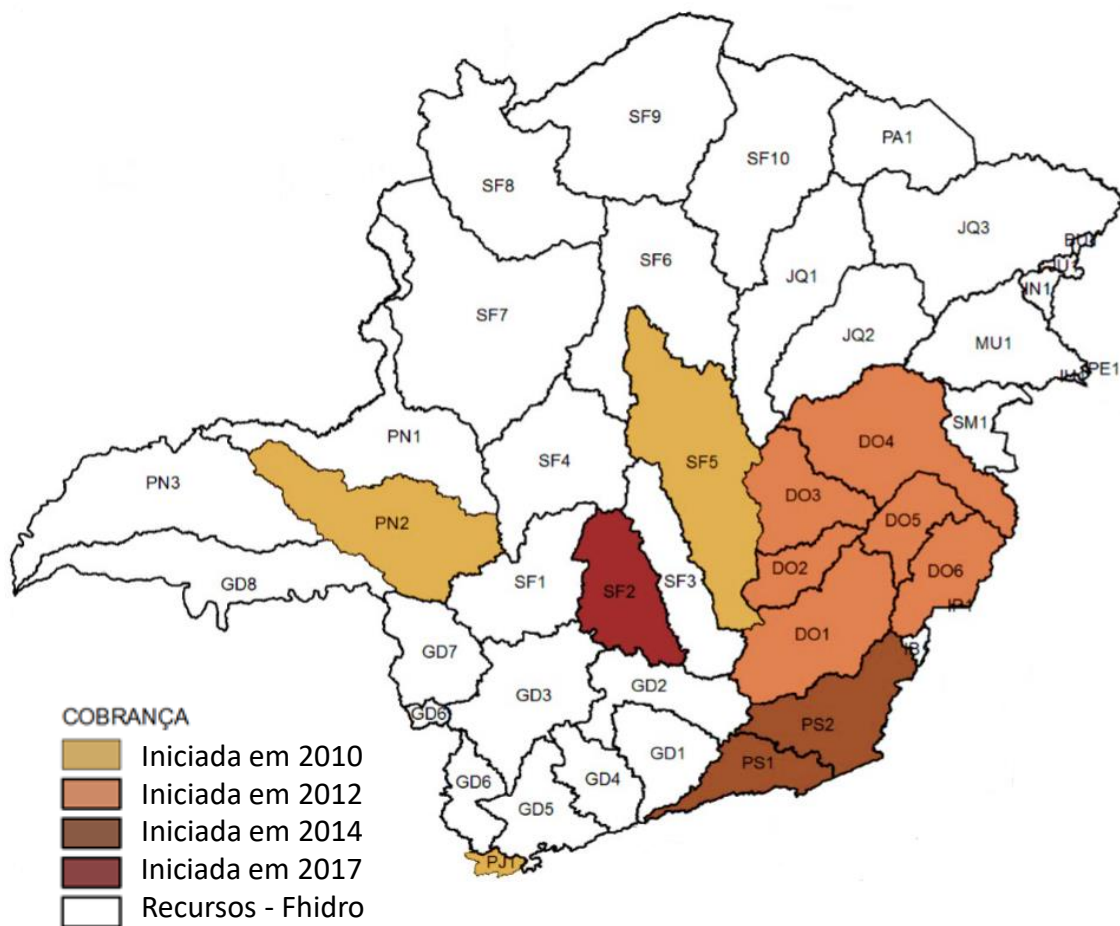
Planes Directores de Recursos Hídricos



Encuadramientos de los Cuerpos de Água



Cobro por el Uso de los Recursos Hídricos

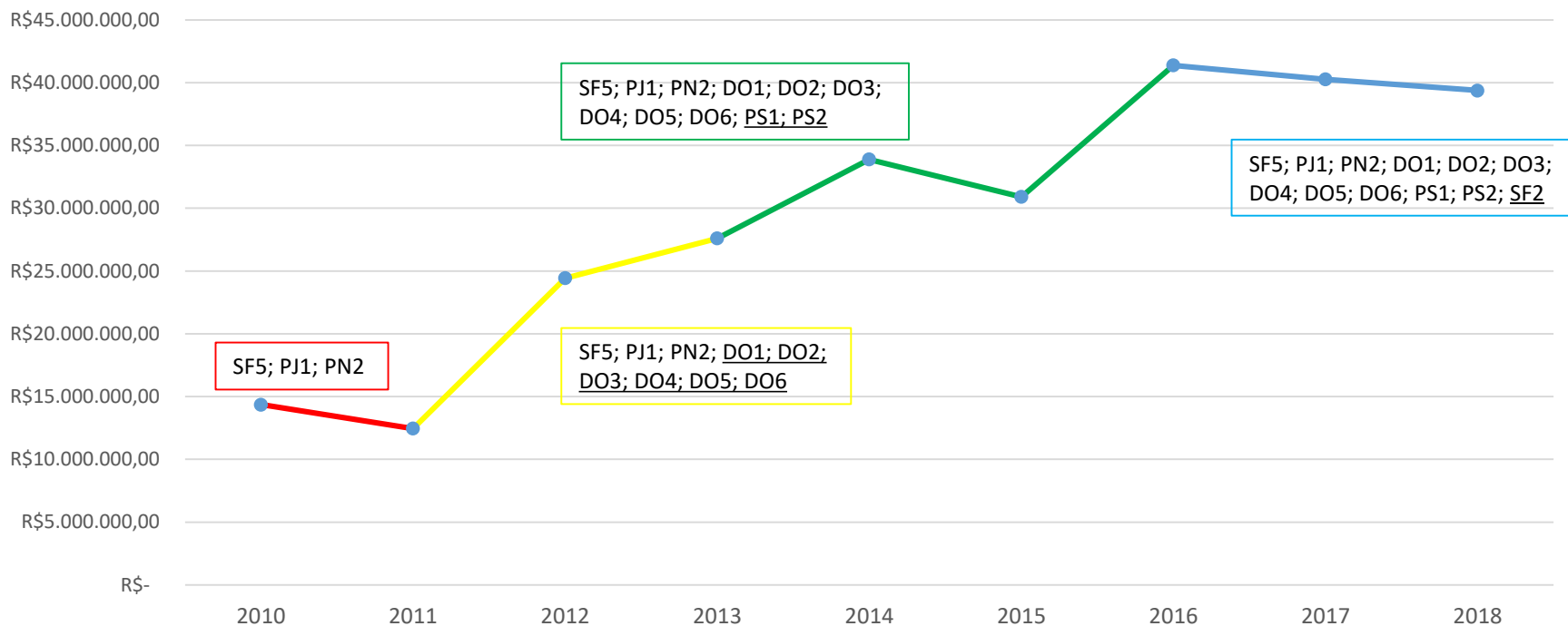


Piranga	DO1	R\$ 23.279.466,58
Piracicaba	DO2	R\$ 65.412.010,52
Santo Antônio	DO3	R\$ 16.649.495,02
Suaçuí	DO4	R\$ 4.678.285,67
Caratinga	DO5	R\$ 5.437.728,30
Manhuaçu	DO6	R\$ 5.676.255,29
Piracicaba e Jaguari	PJ1	R\$ 954.233,64
Araguari	PN2	R\$ 47.434.327,80
Preto e Paraibuna	PS1	R\$ 5.617.215,17
Pomba e Murié	PS2	R\$ 5.534.109,36
Pará	SF2	R\$ 5.040.714,63
Velhas	SF5	R\$ 78.898.310,13
TOTAL		R\$ 264.612.152,11

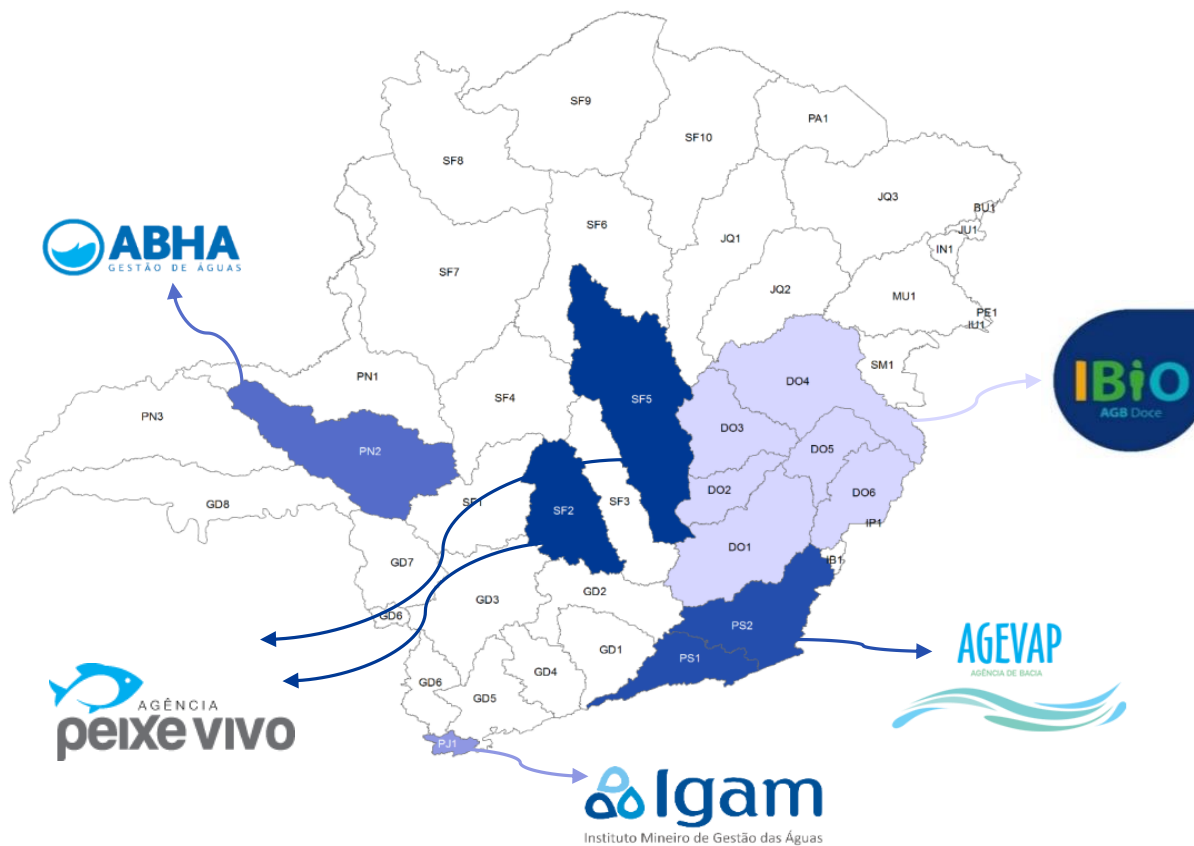
Arrecadação até 4º/2018

Cobro por el Uso de los Recursos Hídricos

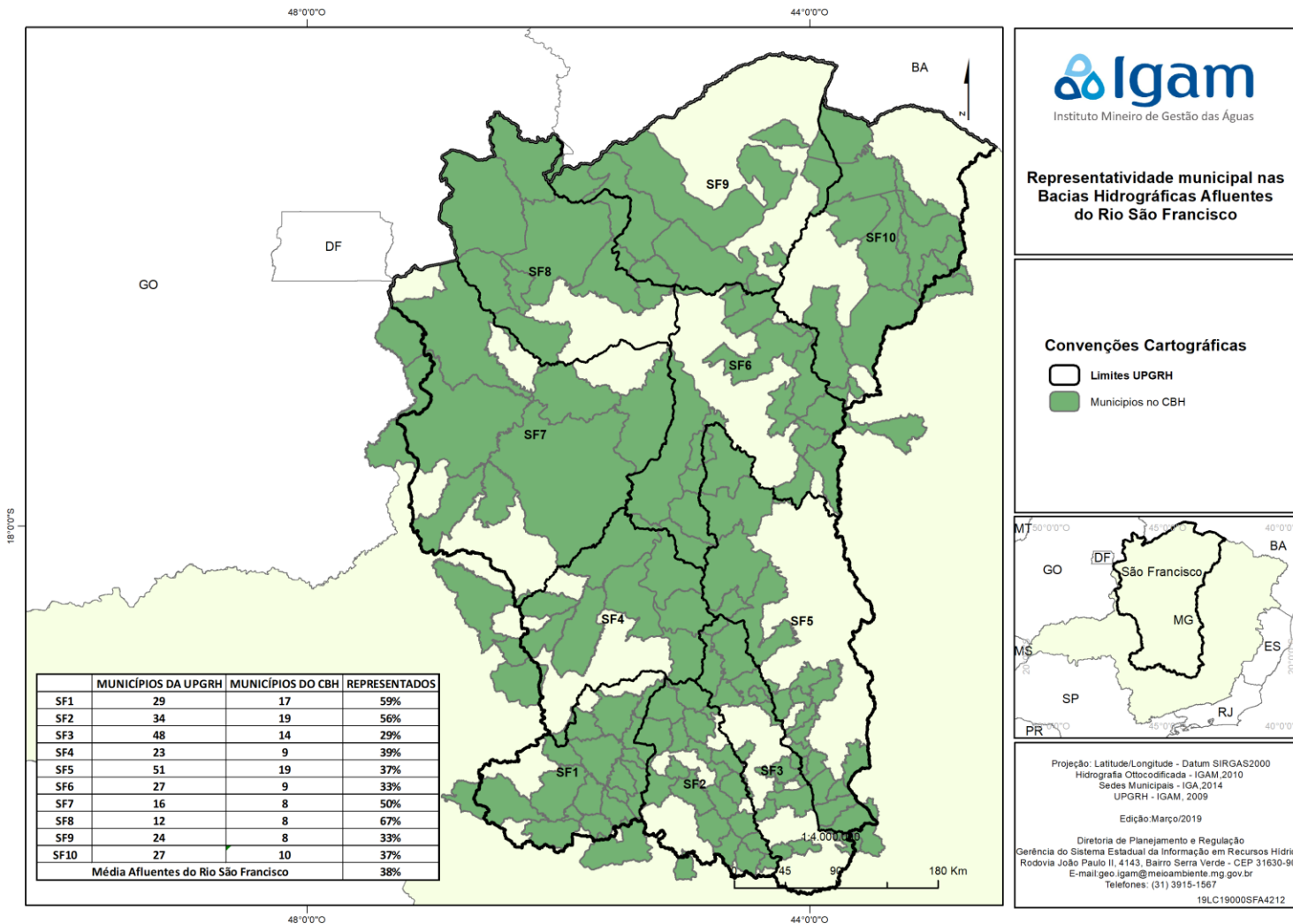
Evolución del Cobro



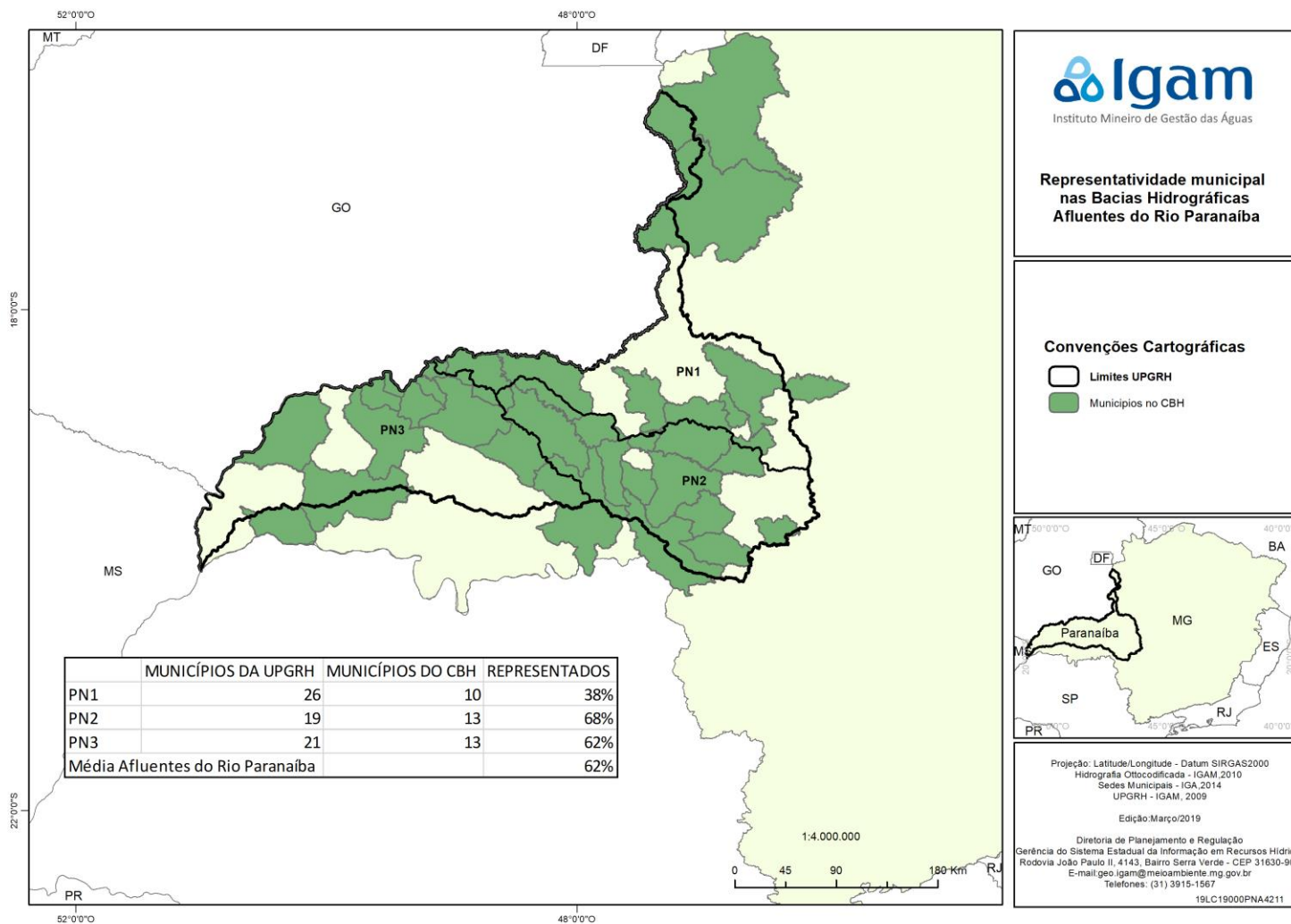
Agencias de Cuencas



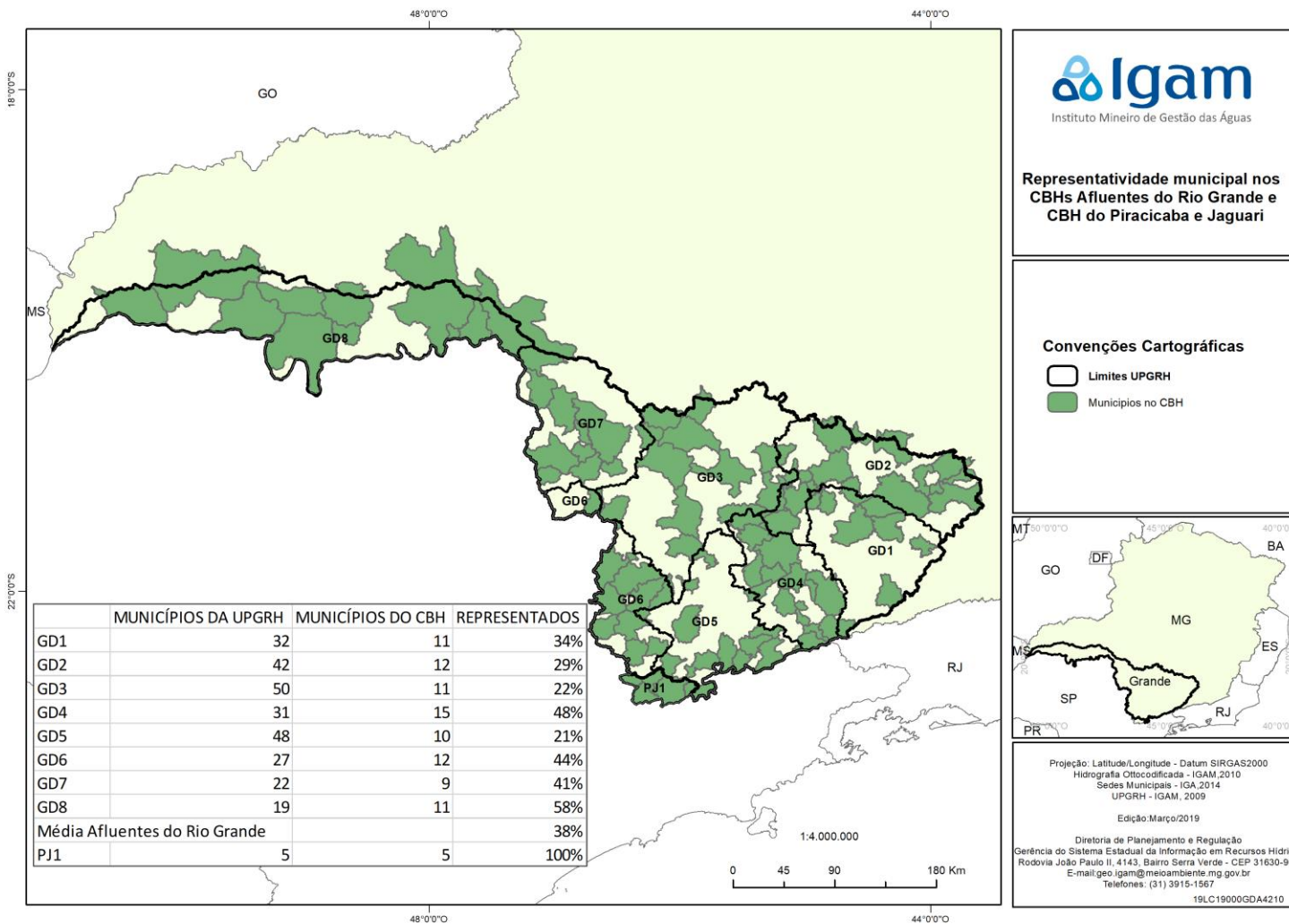
Representatividade Municipal en los Comités



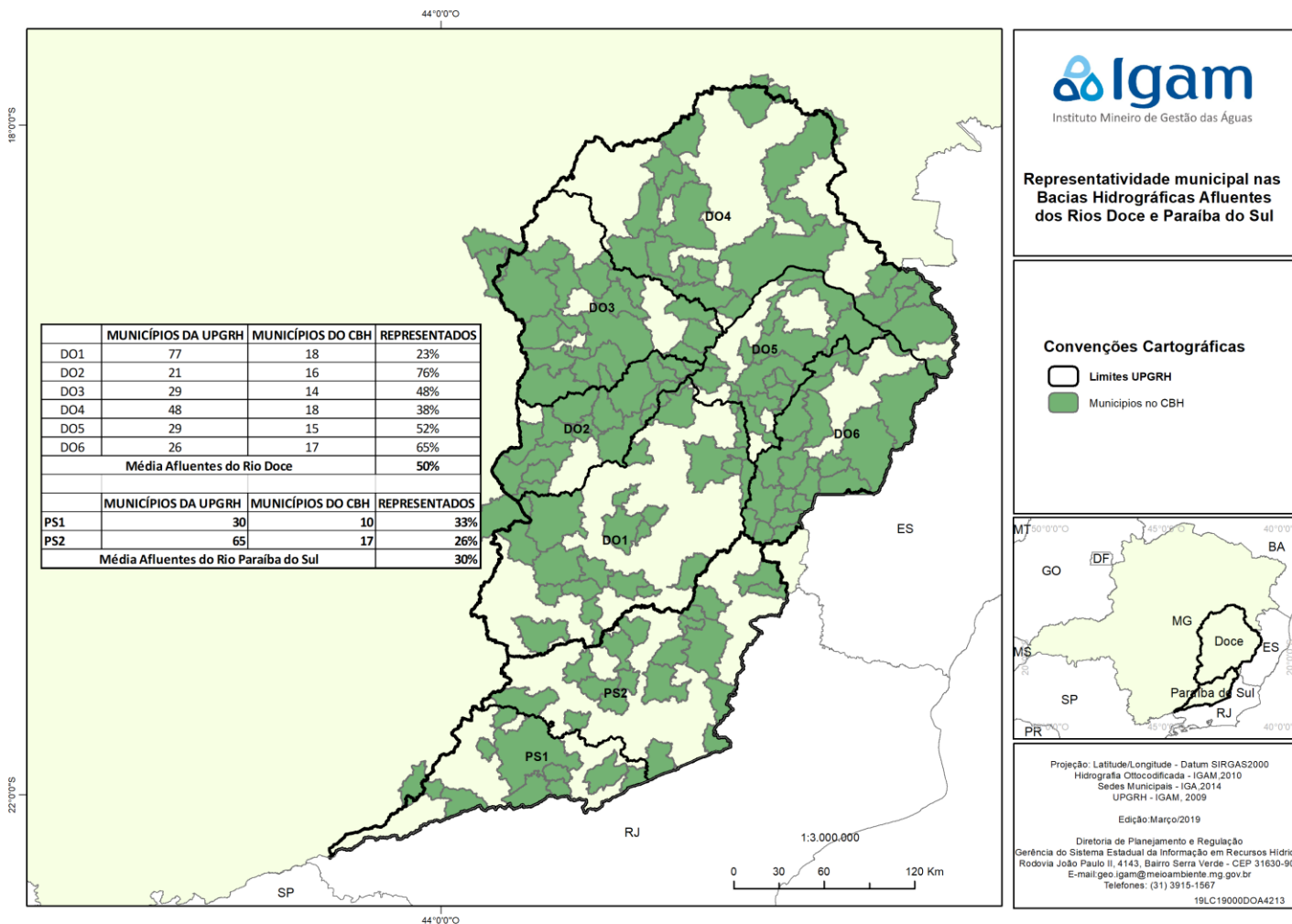
Representatividade Municipal en los Comités



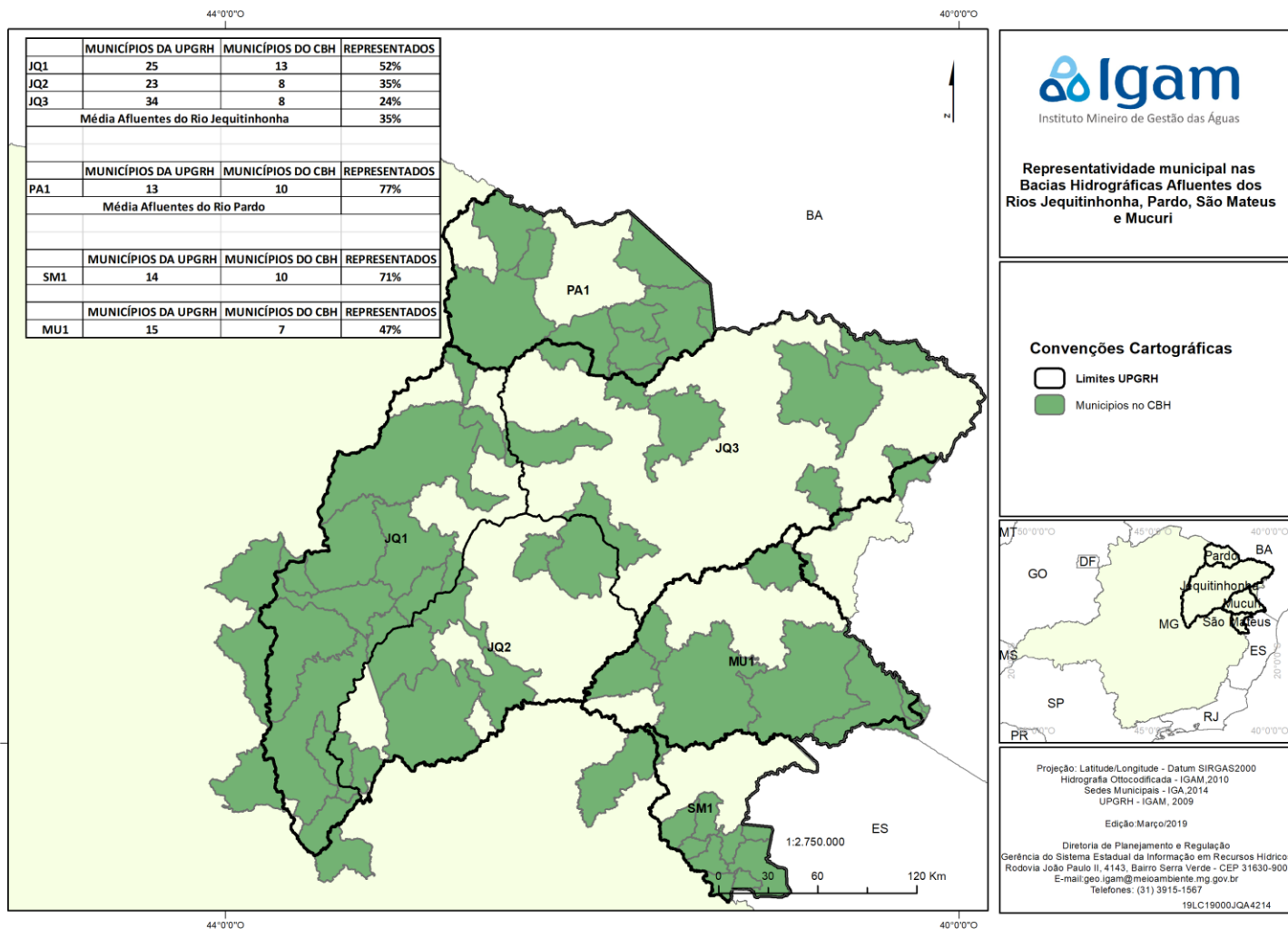
Representatividade Municipal en los Comités



Representatividade Municipal en los Comités

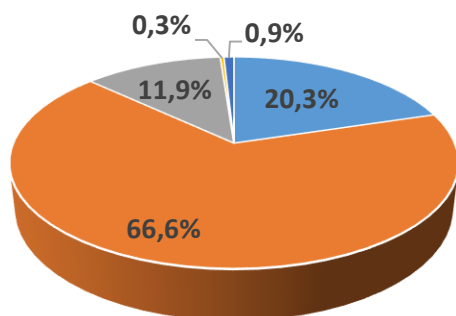


Representatividade Municipal en los Comités

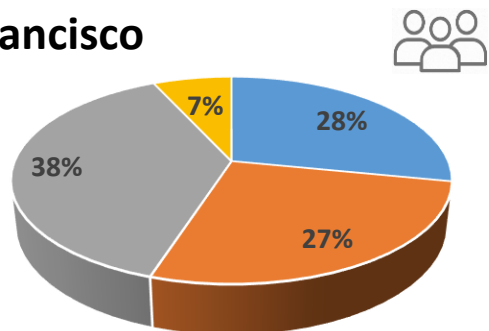


Representatividade de los sectores de usuarios en los Comités

Usos en la cuenca del São Francisco

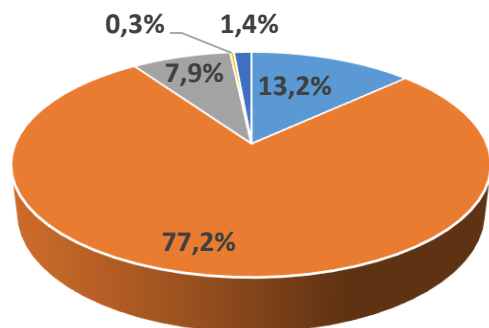


Usuarios en los Comités São Francisco

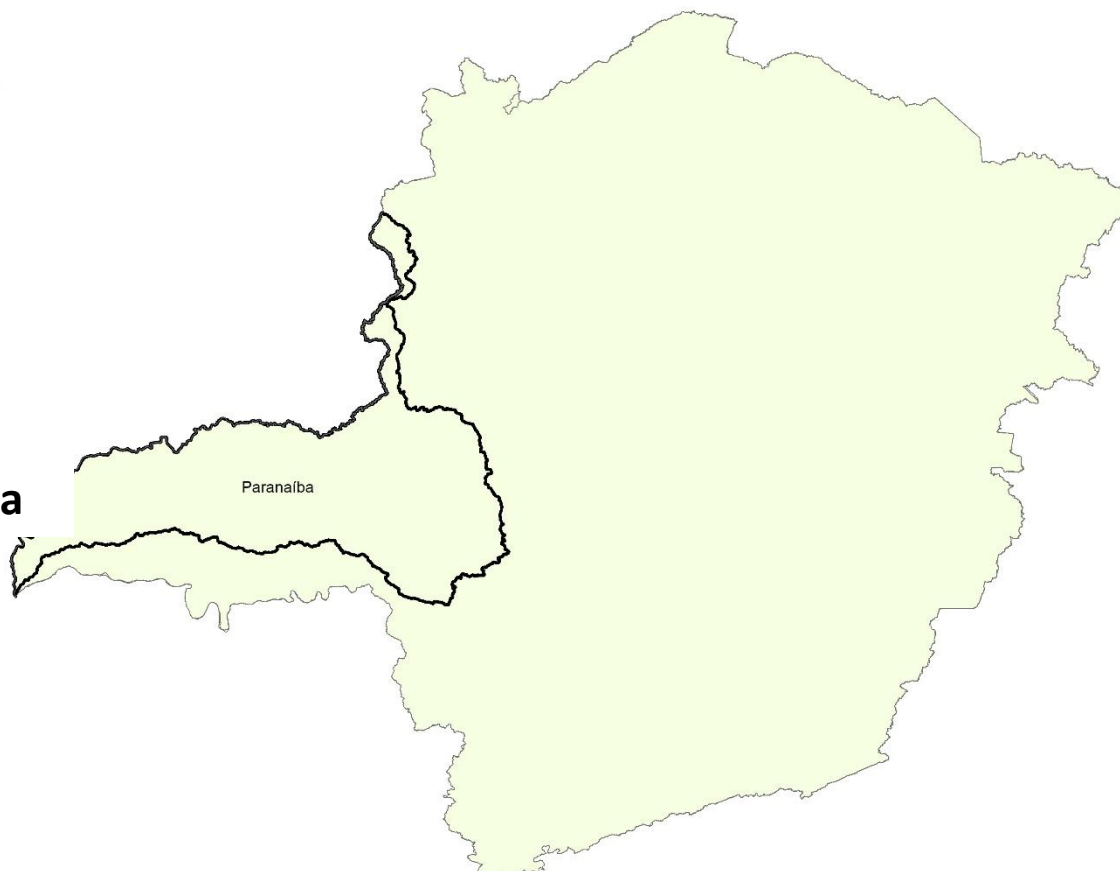
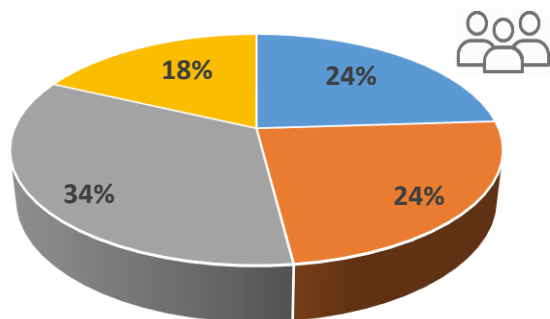


Representatividade de los sectores de usuarios en los Comités

Usos en la cuenca del Paranaíba

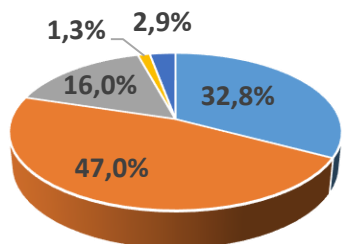


Usuarios en los Comités Paranaíba

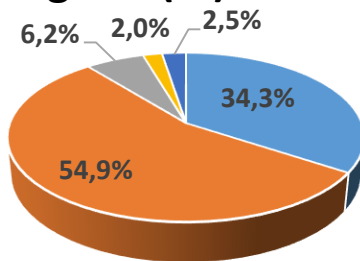


Representatividade de los sectores de usuarios en los Comités

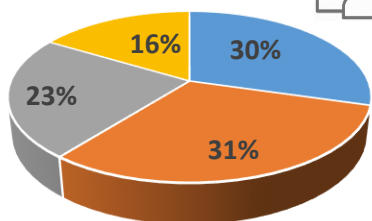
Usos en la cuenca del Grande



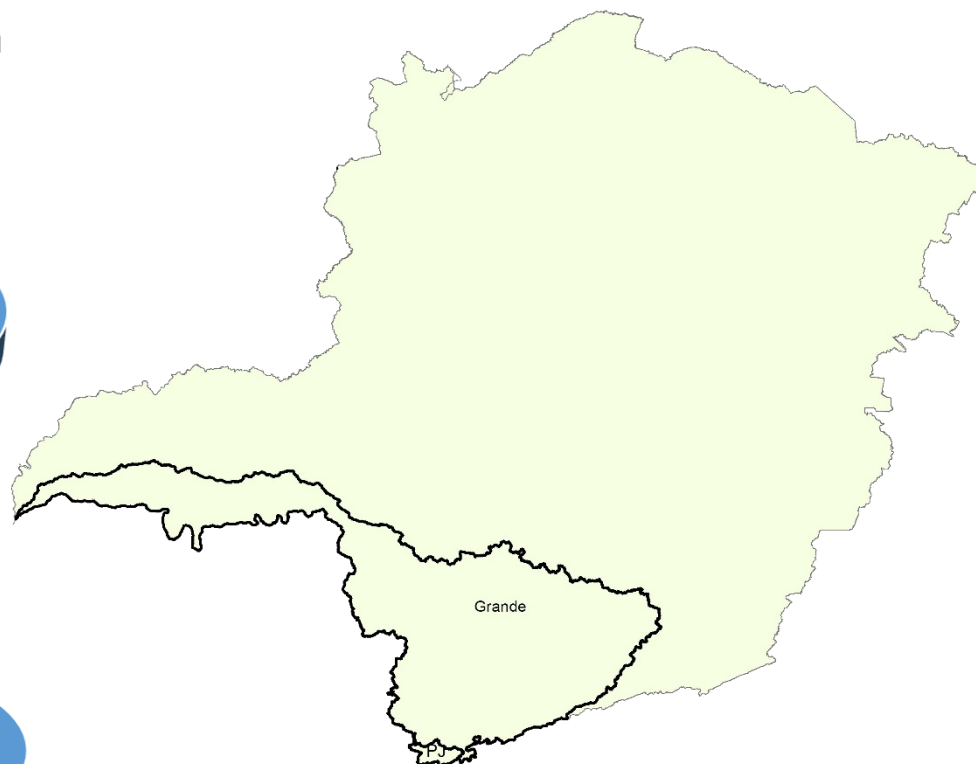
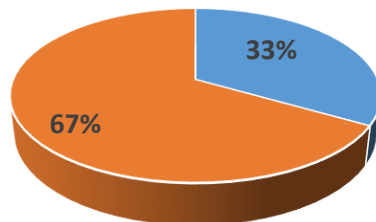
Usos en la cuenca del Piracicaba e Jaguari (PJ)



Usuarios en los Comités Grande

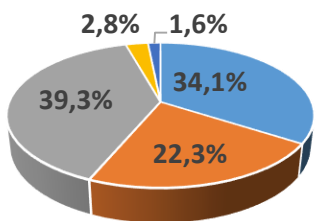


Usuarios en el Comités PJ

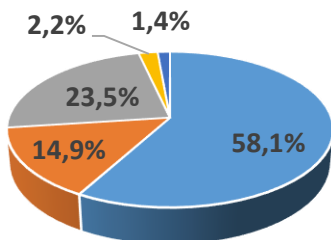


Representatividade de los sectores de usuarios en los Comités

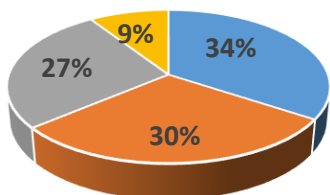
Usos en la cuenca del Doce



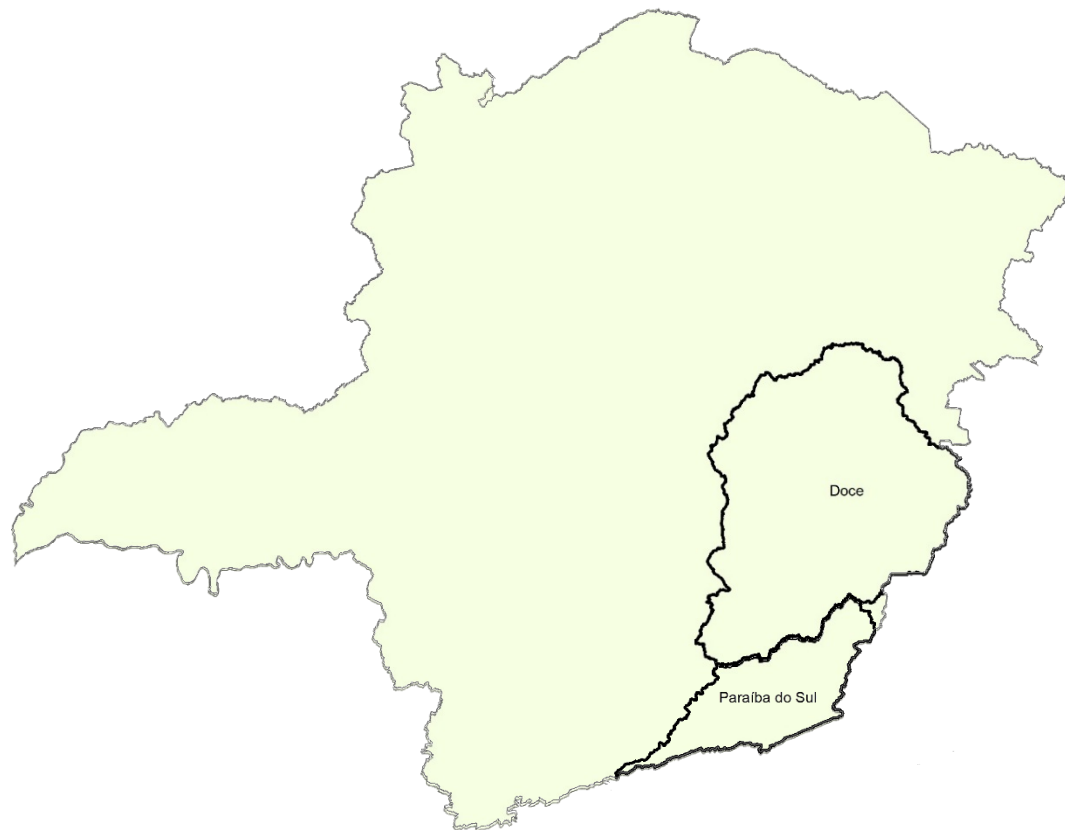
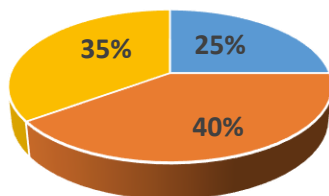
Usos en la cuenca del Paraíba do Sul



Usuarios en los Comités Doce

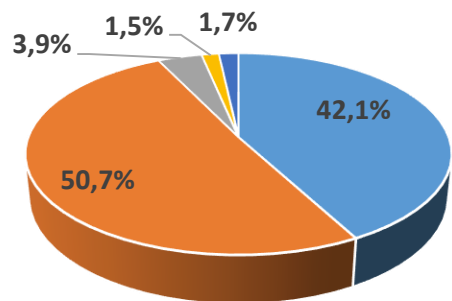


Usuarios en los Comités Paraíba do Sul

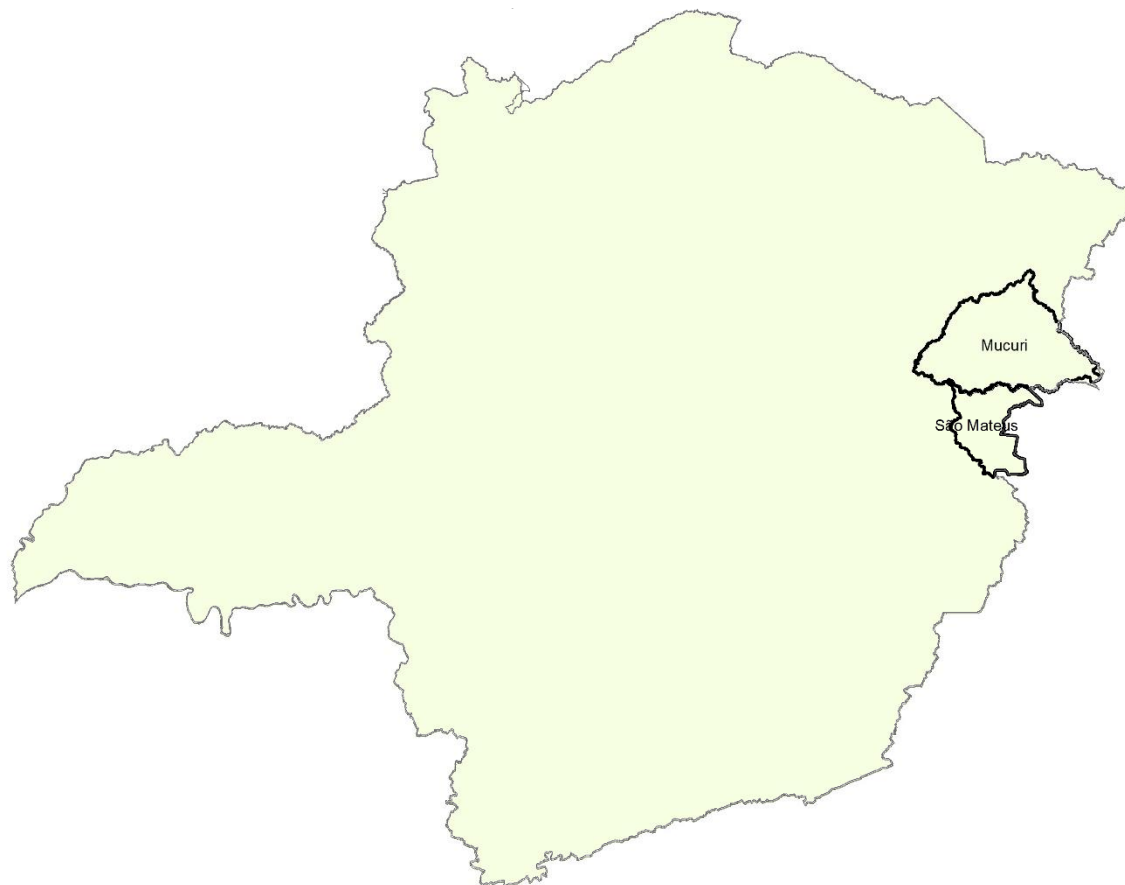
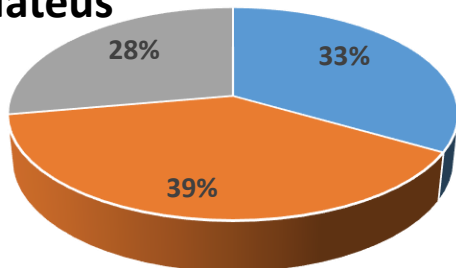


Representatividade de los sectores de usuarios en los Comités

Usos em las cuencas do Leste

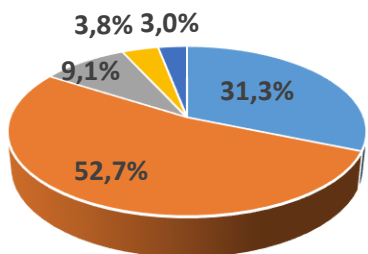


Usuarios en los Comités Mucuri e São Mateus

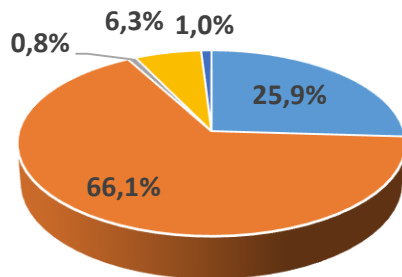


Representatividade de los sectores de usuarios en los Comités

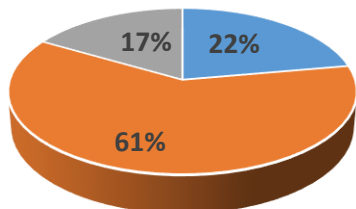
Usos en la cuenca de Jequitinhonha



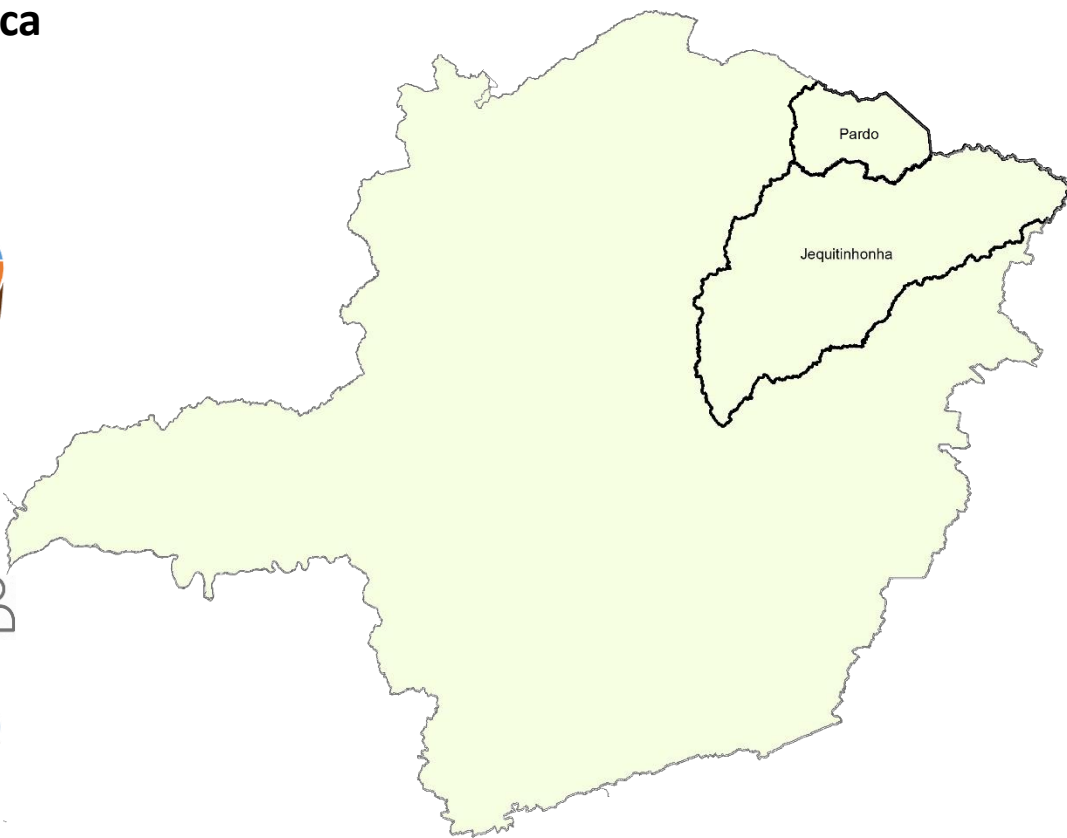
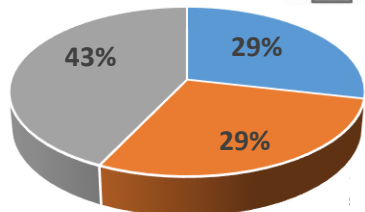
Usos en la cuenca del Pardo



Usuarios en el Comités Jequitinhonha



Usuarios en el Comités Pardo



Transparencia en la Gerencia de Recursos Hídricos - Minas Gerais



<http://comites.igam.mg.gov.br/>



<http://igam.mg.gov.br>



<http://portalinfohidro.igam.mg.gov.br>



<http://www.simge.mg.gov.br/>

Gobernanza del SEGRH-MG

Indicadores e Índices

Mejorar los instrumentos de evaluación de la Política de Recursos Hídricos por medio de la verificación de la efectividad y eficacia en la implementación:

- de los instrumentos propios de la política;
- de la capacidad operativa del organismo gestor estatal;
- de la capacidad de articulación intersectorial (gestión participativa)
- De la comunicación y transparencia (gestión participativa)

Deliberación Normativa CERH/MG nº 61/2018

Gobernanza del SEGRH-MG

Dimensiones de la Gobernanza

Dimensión 1: Institucional Legal y Relaciones Intergubernamentales

Dimensión 2: Capacidades Estatales

Dimensión 3: Instrumentos de Gestión

Dimensión 4: Interacción Estado-Sociedad

Programa Estatal de Capacitação em Recursos Hídricos



PROGESTÃO: 2017 (servidores públicos) e 2018 (comitês de cuencas)

Comités de Cuencas Hidrográficas

Taller para construcción del Programa de Capacitación



1ª etapa – regionalizada – Belo Horizonte, Montes Claros y Araxá (colecta de puntos fuertes, puntos a mejorar y necesidades de entrenamientos)

2ª etapa – Belo Horizonte (Definir conocimientos, habilidades y actitudes relacionadas a las competencias de los Comités de Cuencas)

Comités de Cuencas Hidrográficas

Principales retos

- Ampliar el acceso a las informaciones y conocimientos;
 - Mejorar la estructura operacional de los comités;
 - Garantizar la sostenibilidad financiera del sistema descentralizado de gestión;
- Discutir y implementar los instrumentos de gestión de los recursos hídricos con la participación más efectiva de los colegiados;
 - Crear una agenda de discusión más fuerte que se entrelaze con los instrumentos y herramientas de planificación y gestión en la cuenca.

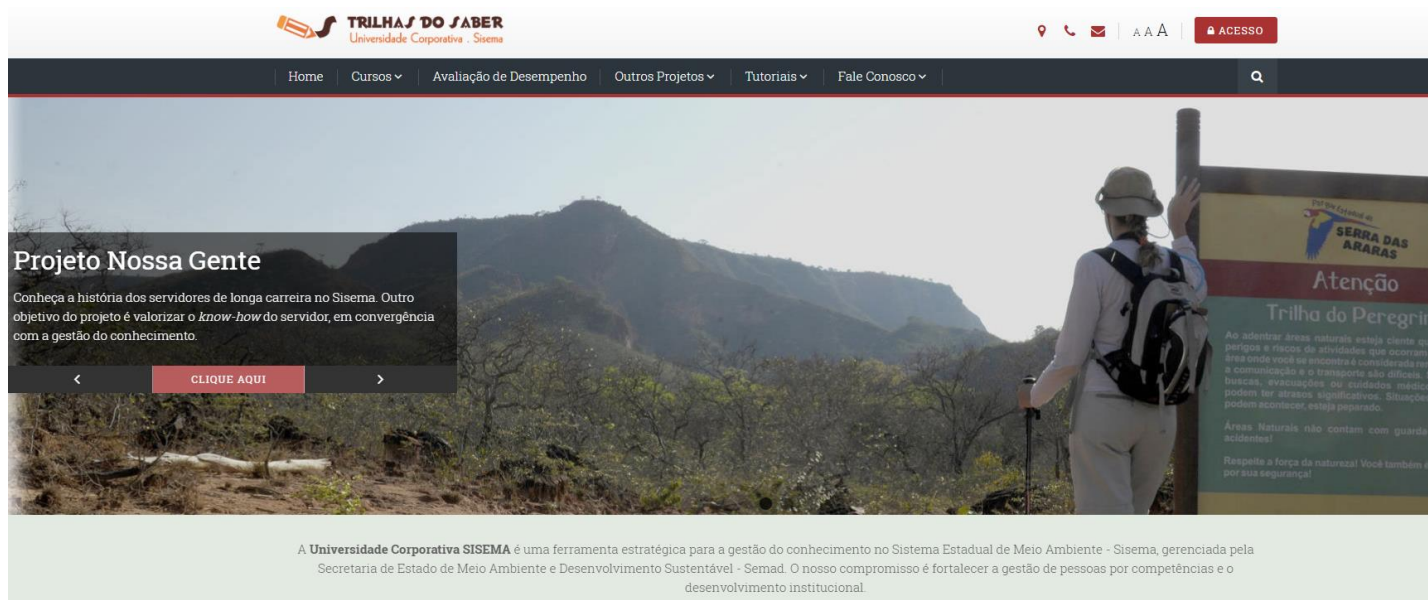
Comités de Cuencas Hidrográficas

Demandas de cualificación

- Comité de Cuenca Hidrográfica: Practicas y Procedimientos
- Representación y Representatividad
- Gestión de conflictos
- Metodología de Participación Social
- Experiencias internacionales en gestión de recursos hídricos
- Gobernanza, Comunicación y Participación social
- El papel del gestor municipal en la Gestión de recursos hídricos
- Planificación de cuencas hidrográficas
- Sistemas de Información en la Gestión de las Águas: Conocer para Decidir
- Plan de Cuenca Hidrográfica y Plan Director Municipal
- Cobro por el uso de los Recursos Hídricos
- Otorga del Derecho de Uso de los Recursos Hídricos

Comitês de Cuencas Hidrográficas

Capacitação: presencial, semipresencial y a distancia



TRILHA DO SABER
Universidade Corporativa - Sisema

Home Cursos ▾ Avaliação de Desempenho Outros Projetos ▾ Tutoriais ▾ Fale Conosco ▾

Projeto Nossa Gente

Conheça a história dos servidores de longa carreira no Sisema. Outro objetivo do projeto é valorizar o *know-how* do servidor, em convergência com a gestão do conhecimento.

CLIQUE AQUI

A **Universidade Corporativa SISEMA** é uma ferramenta estratégica para a gestão do conhecimento no Sistema Estadual de Meio Ambiente - Sisema, gerenciada pela Secretaria de Estado de Meio Ambiente e Desenvolvimento Sustentável - Semad. O nosso compromisso é fortalecer a gestão de pessoas por competências e o desenvolvimento institucional.


Quem compartilha, aprende!
Portais de educação à distância que


Ética no SISEMA
As Comissões de Ética são


Biblioteca SISEMA
O acervo digital reúne livros, cartilhas,


Progestão IGAM
O Programa de Capacitação em

Curso Introdutório para Comitês de Cuencas – dez/2018 a jan/2019: 495 inscritos

Como decía nuestro escritor Guimarães Rosa:

“Cerca de mucha agua, todo es feliz”

Muchas gracias!

Marília Carvalho de Melo

Directora General

Instituto Mineiro de Gestão de las Aguas

marilia.melo@meioambiente.mg.gov.br