



# Aplicación de la Herramienta de Soporte a la Toma de Decisión Relacionada al ODS 6 (SSP-ODS)



Maurício Abijaodi  
Director





**Project**

**'Water in the World We Want:  
Accelerating the Implementation of Water-related SDGs'**



**Línea del tiempo**

Workshop en Costa Rica:  
ANA tiene su primer  
contacto con SDG - PSS

Marzo - 2020  
Marzo - 2020

Septiembre - 2020

Parcería con la UNU –  
apoyo para aplicar la  
herramienta

Inicio de la implementación  
de la herramienta en Brasil

Febrero - 2021

Julio - 2021

Resultados de la  
implementación

Julio - 2021

Por su actuación, ANA fue invitada a  
ser el punto focal regional de América  
Latina y Caribe en el proyecto



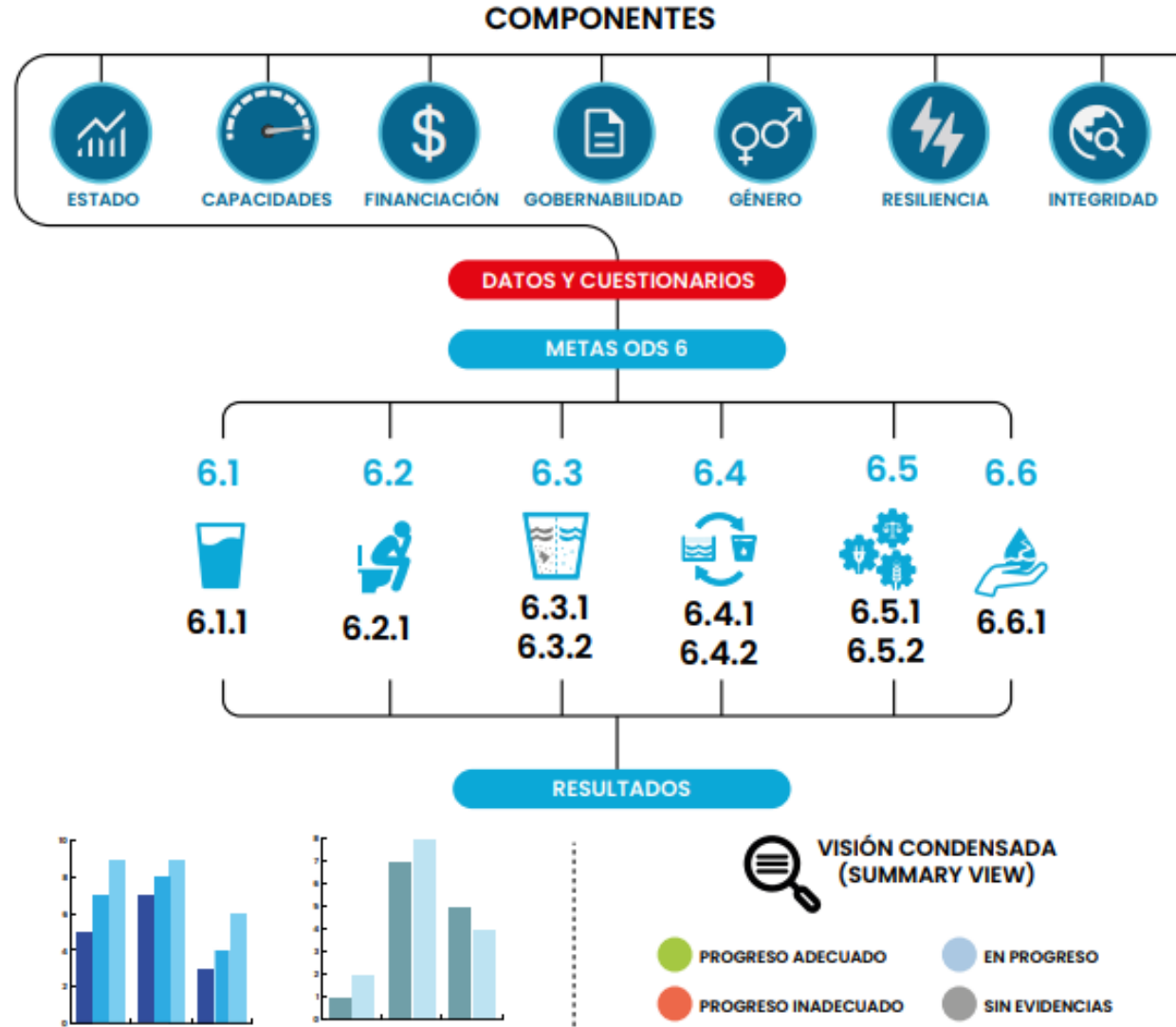
A partir de las respuestas de los colaboradores, la herramienta clasifica el progreso del país por componente para el alcance del ODS 6

Progreso adecuado

En progreso

Progreso inadecuado

Sin evidencias



# Resultado Brasil

Objetivo	Indicador	Capacidade			Financiamento				Política e Institucional (Governabilidade)			Inclusão de Gênero			RRD/Resiliência			Integridade				
		Capacidade atual geral	Mecanismos de fortalecimento	Progresso geral	Adequação dos fluxos financeiros	Fontes de financiamento	Financiamento para Equidade	Responsabilidade financeira	Política para equidade	Coordenação e cooperação	Conscientização pública	Política nacional	Governança	Treinamento de gênero	Estratégias	Informações e avaliações	Infraestruturas	Política e Integridade	Integridade do setor público	Proteção ao denunciante		
6.1	Até 2030, alcançar o acesso universal e equitativo à água para consumo humano, segura e acessível para todos e todas.	6.1.1	Proporção da população que utiliza serviços de água potável gerenciados de forma segura	Em progresso	Adequado	Adequado	Adequado	Adequado	Adequado	Adequado	Adequado	Adequado	Em progresso	Inadequado	Inadequado	Sem evidência	Em progresso	Adequado	Adequado	Adequado	Adequado	Adequado
6.2	Até 2030, alcançar o acesso a saneamento e higiene adequados e equitativos para todos, e acabar com a defecação a céu aberto, com especial atenção para as necessidades das mulheres e meninas e daqueles em situação de vulnerabilidade.	6.2.1	Proporção da população que utiliza (a) serviços de saneamento gerenciados de forma segura e (b) instalações para lavagem das mãos com água e sabão	Em progresso	Adequado	Adequado	Adequado	Adequado	Adequado	Adequado	Em progresso	Adequado	Em progresso	Inadequado	Em progresso	Sem evidência	Em progresso	Adequado	Adequado	Adequado	Adequado	Adequado
6.3	Até 2030, melhorar a qualidade da água nos corpos hídricos, reduzindo a poluição, eliminando despejos e minimizando o lançamento de materiais e substâncias perigosas, reduzindo pela metade a proporção do lançamento de efluentes não tratados e aumentando substancialmente o reciclo e reuso seguro localmente.	6.3.1	Proporção de águas residuais tratadas de forma segura	Em progresso	Adequado	Em progresso	Adequado	Adequado	Adequado	Inadequado	Adequado	Em progresso	Sem evidência	Sem evidência	Sem evidência	Inadequado	Adequado	Adequado	Sem evidência	Adequado	Adequado	
		6.3.2	Proporção de corpos hídricos com boa qualidade ambiental	Em progresso	Adequado	Adequado	Em progresso	Sem evidência	Em progresso	Adequado	Sem evidência	Adequado	Em progresso	Sem evidência	Sem evidência	Sem evidência	Adequado	Sem evidência	Adequado	Sem evidência	Adequado	Adequado
6.4	Até 2030, aumentar substancialmente a eficiência do uso da água em todos os setores, assegurando retiradas sustentáveis e o abastecimento de água doce para reduzir substancialmente o número de pessoas que sofrem com a escassez.	6.4.1	Alteração da eficiência no uso de água ao longo do tempo	Em progresso	Adequado	Adequado	Em progresso	Sem evidência	Em progresso	Adequado	Em progresso	Adequado	Em progresso	Inadequado	Inadequado	Sem evidência	Em progresso	Sem evidência	Adequado	Sem evidência	Adequado	Adequado
		6.4.2	Nível de stress hídrico: proporção das retiradas de água doce em relação ao total dos recursos de água doce disponíveis	Em progresso	Adequado	Adequado	Em progresso	Sem evidência	Em progresso	Adequado	Em progresso	Em progresso	Em progresso	Em progresso	Inadequado	Sem evidência	Sem evidência	Adequado	Em progresso	Adequado	Sem evidência	Adequado
6.5	Até 2030, implementar a gestão integrada dos recursos hídricos em todos os níveis de governo, inclusive via cooperação transfronteiriça.	6.5.1	Grau de implementação da gestão integrada de recursos hídricos (0-100)	Em progresso	Adequado	Adequado	Em progresso	Sem evidência	Em progresso	Adequado	Em progresso	Adequado	Em progresso	Sem evidência	Sem evidência	Sem evidência	Sem evidência	Sem evidência	Adequado	Sem evidência	Adequado	Adequado
		6.5.2	Proporção das áreas de bacias hidrográficas transfronteiriças abrangidas por um acordo operacional para cooperação hídrica	Em progresso	Sem evidência	Em progresso	Em progresso	Sem evidência	Em progresso	Adequado	Sem evidência	Adequado	Em progresso	Sem evidência	Sem evidência	Sem evidência	Sem evidência	Sem evidência	Adequado	Sem evidência	Sem evidência	Adequado
6.6	Até 2030, proteger e restaurar ecossistemas relacionados com a água, incluindo montanhas, florestas, zonas úmidas, rios, aquíferos e lagos, reduzindo os impactos da ação humana.	6.6.1	Alteração na extensão dos ecossistemas relacionados a água ao longo do tempo	Em progresso	Adequado	Em progresso	Em progresso	Sem evidência	Em progresso	Adequado	Em progresso	Sem evidência	Sem evidência	Inadequado	Sem evidência	Sem evidência	Sem evidência	Sem evidência	Sem evidência	Adequado	Sem evidência	Adequado

Progreso adecuado

En progreso

Progreso inadecuado

Sin evidencias



**Progreso Adecuado en 50% o más de las preguntas**



CAPACITY



INTEGRITY



FINANCE



RESILIENCE



**Progreso adecuado en menos de 50% de las preguntas**



GOVERNANCE



GENDER

**Componentes que merecen mayor atención por parte de los gestores para el caso de Brasil**

# Gracias