



IMPACTO FCAS en América Latina y el Caribe

Alejandro Martos Rodríguez
Jefe de Departamento del Fondo de Cooperación para Agua y Saneamiento

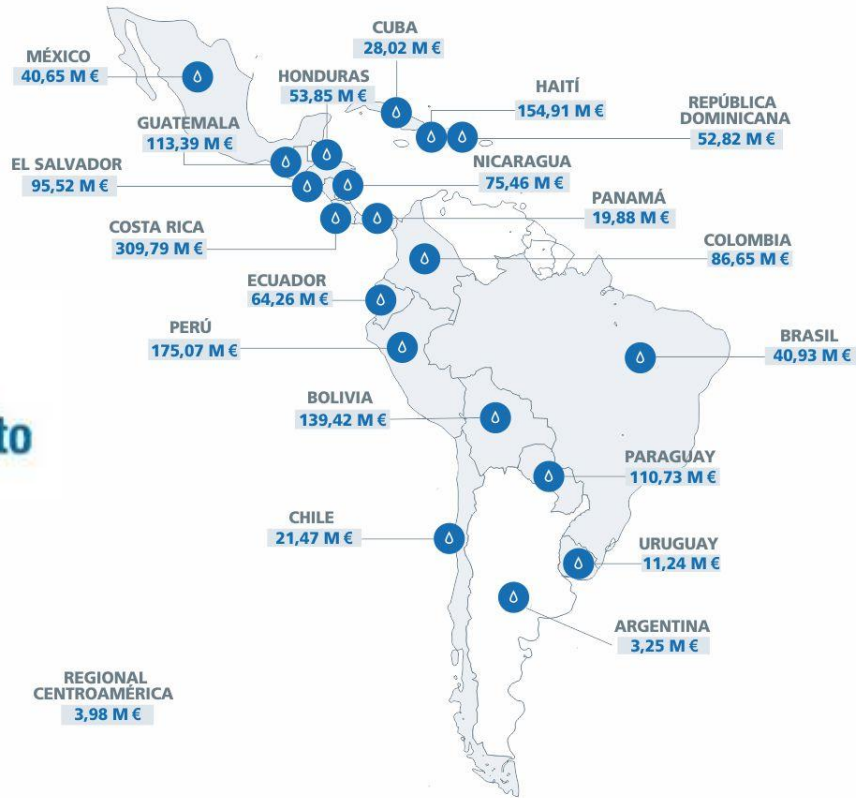
El Fondo de cooperación para Agua y Saneamiento

Resultados en sus 15 años de existencia

Impacto del FCAS en la región



“PRESUPUESTO FCAS POR PAÍSES (DICIEMBRE 2022)”



FCAS Fondo de Cooperación para Agua y Saneamiento

Es un instrumento de la Cooperación Española que promueve la realización progresiva de los derechos al agua y al saneamiento en 18 países de América Latina y el Caribe. Actualmente colabora con la región a través de 83 programas por valor de más de 1.600 millones de euros, de los que más de 800 millones son donaciones de España.

PAÍS	CONTRIBUCIÓN FCAS	CONTRIBUCIÓN LOCAL	TOTAL*
ARGENTINA	1,62 M €	1,62 M €	3,25 M €
BOLIVIA	95,72 M €	43,69 M €	139,42 M €
BRASIL	20,47 M €	20,47 M €	40,93 M €
CENTROAMÉRICA	3,31 M €	0,67 M €	3,98 M €
CHILE	6,77 M €	14,7 M €	21,47 M €
COLOMBIA	58,96 M €	27,69 M €	86,65 M €
COSTA RICA	13,91 M €	295,88 M €	309,79 M €
CUBA	11,74 M €	16,28 M €	28,02 M €
ECUADOR ¹	26,68 M €	37,58 M €	64,26 M €
EL SALVADOR ²	69,72 M €	25,8 M €	95,52 M €
GUATEMALA	67,89 M €	45,5 M €	113,39 M €
HAITÍ	119,65 M €	35,26 M €	154,91 M €
HONDURAS ³	49,18 M €	4,67 M €	53,85 M €
MÉXICO	20,33 M €	20,32 M €	40,65 M €
NICARAGUA	62,68 M €	12,78 M €	75,46 M €
PANAMÁ ⁴	10,48 M €	9,4 M €	19,88 M €
PARAGUAY	71,33 M €	39,4 M €	110,73 M €
PERÚ	58,89 M €	116,18 M €	175,07 M €
REP. DOMINICANA	26,36 M €	26,46 M €	52,82 M €
URUGUAY	5,52 M €	5,73 M €	11,24 M €
TOTAL	801,20 M €	800,08 M €	1.601,28 M €

1. Varía respecto al año pasado debido a la devolución de un programa y la puesta en marcha de uno nuevo.
 2. Aumenta respecto al año pasado debido a la puesta en marcha de un nuevo programa.
 3. Leve variación respecto al año anterior.
 4. Varía respecto al año anterior, debido a una disminución en la aportación local.
 * Diferencias menores en la suma de ambas contribuciones debido a los decimales no visibles.



PRINCIPIOS INSPIRADORES DEL FONDO DEL AGUA



NACIONALES

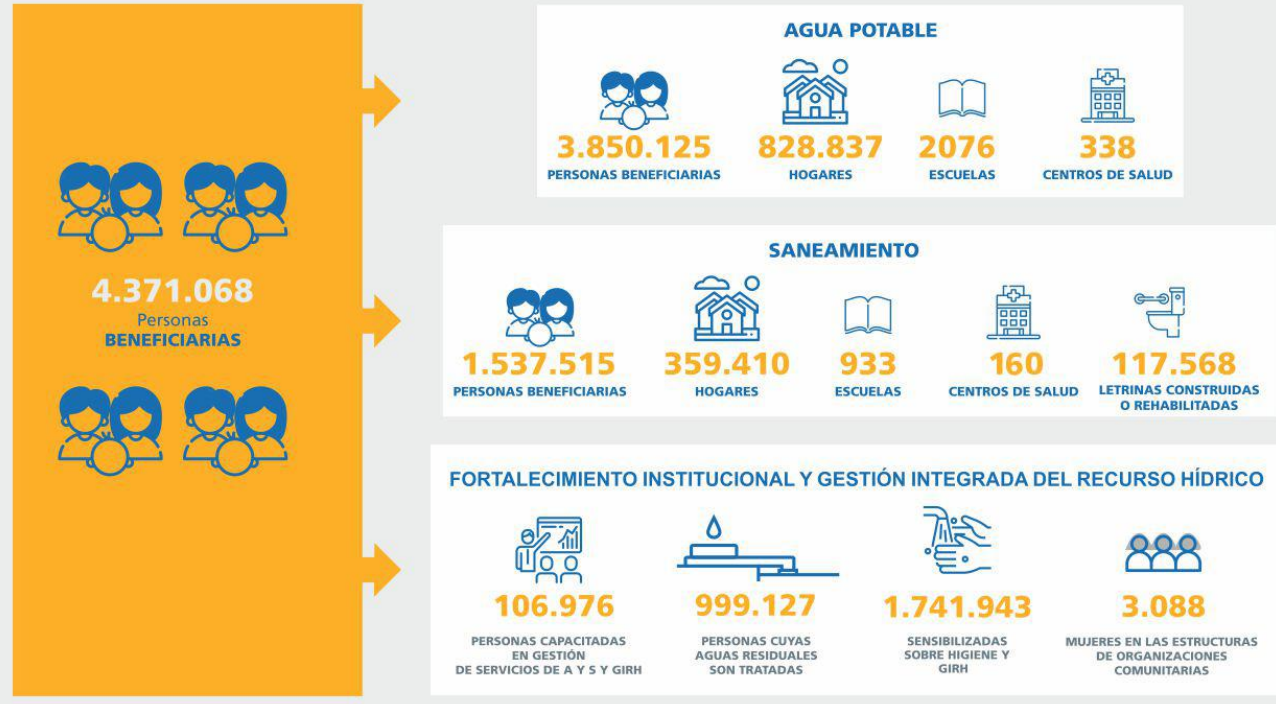


INTERNACIONALES





IMPACTOS DEL FONDO DE COOPERACIÓN PARA AGUA Y SANEAMIENTO (DICIEMBRE 2022)



CONTRAPARTE LOCAL



800
MILLONES €

APORTE FCAS



801
MILLONES €

Impacto del FCAS en la región

 Datos de población
anual

 Incremento anual
Acceso a Agua

 Incremento anual
Acceso a Saneamiento

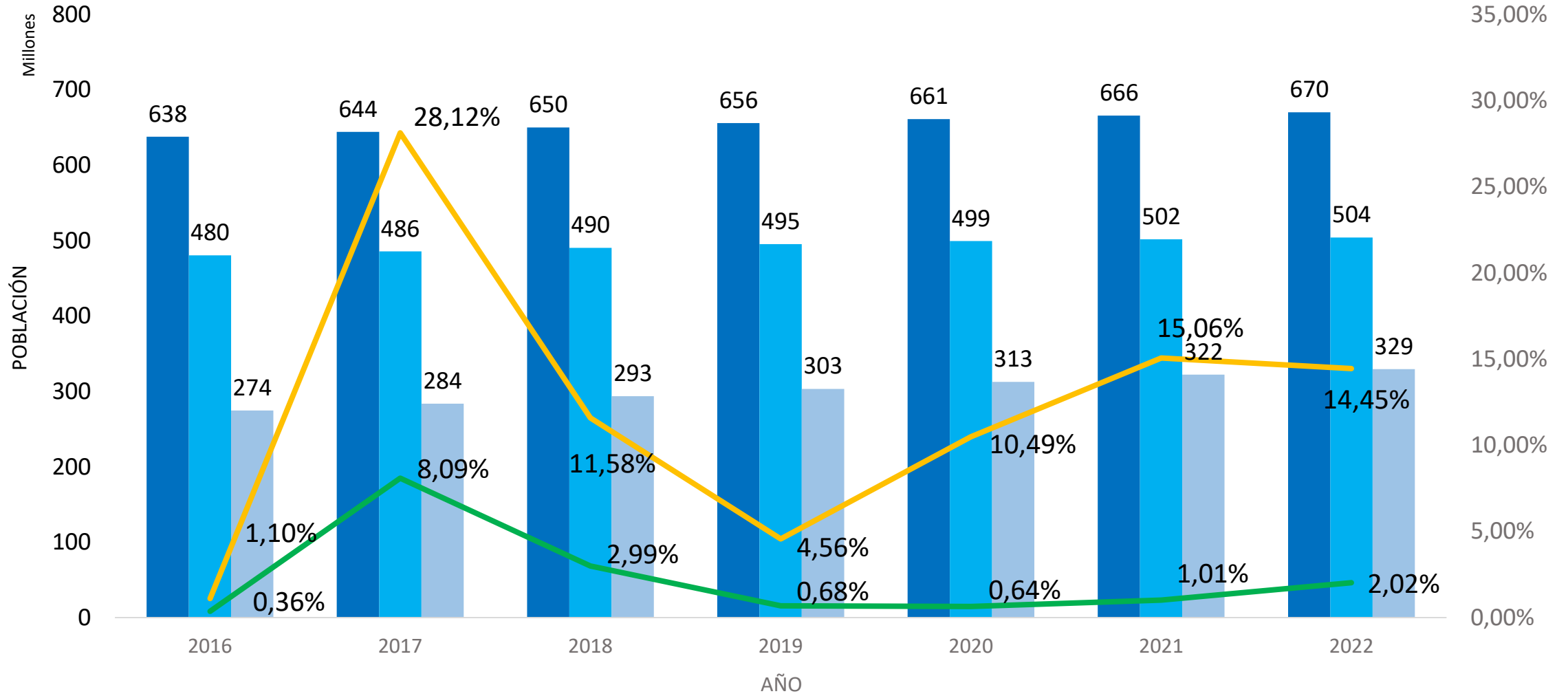
 Incremento Aportación
FCAS Acceso a Agua

 Incremento Aportación
FCAS Acceso a
Saneamiento

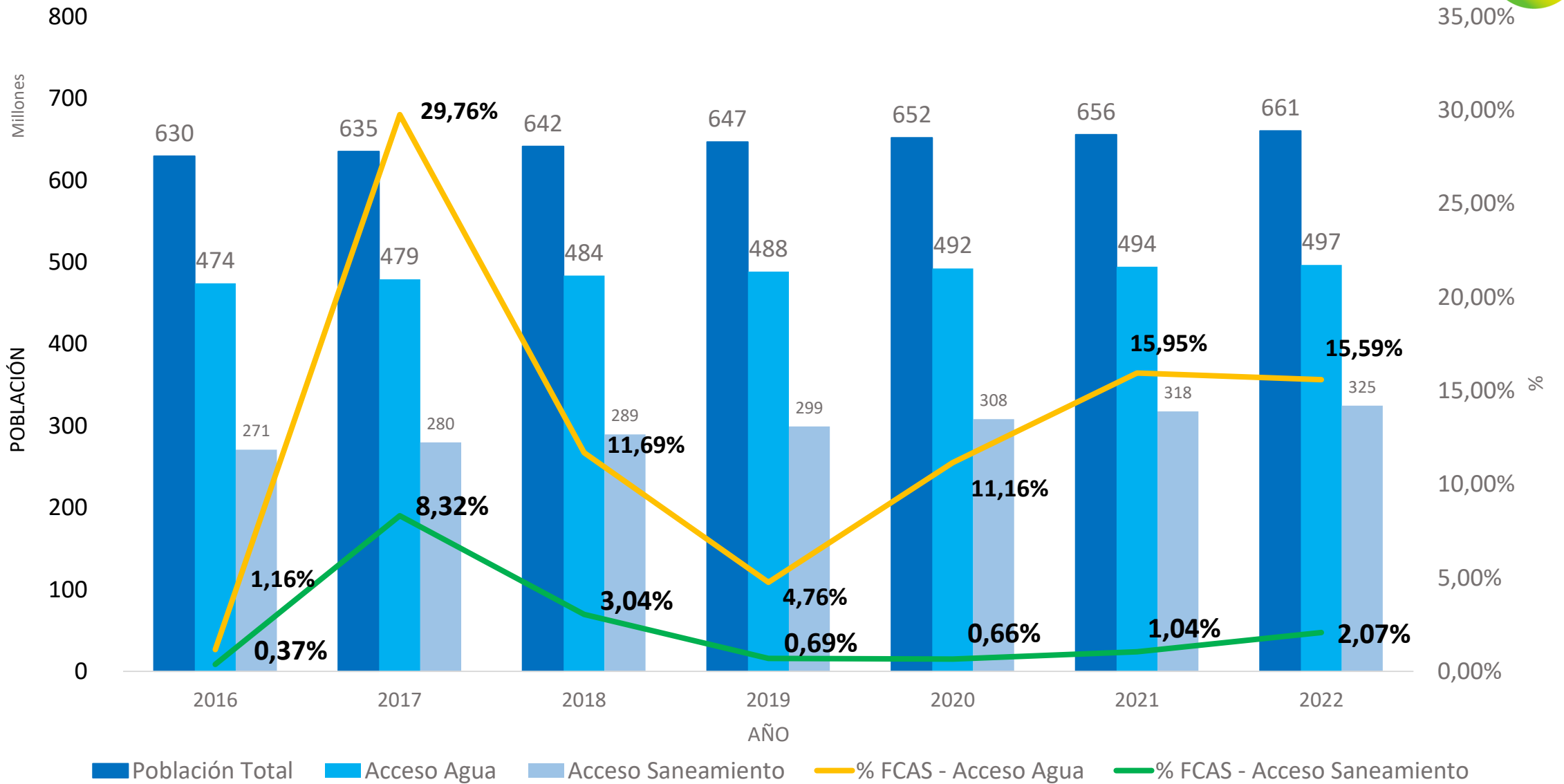
TOTAL POPULATION			
YEAR	UN WATER (HABITANTS)	INCREASE (HABITANTS)	GROWTH RATE
2014	624.335.544		
2015	631.062.657	6.727.113	1,010313613
2016	637.663.890	6.601.233	1,010103735
2017	644.137.666	6.473.776	1,009764263
2018	650.063.836	5.926.170	1,009200161
2019	655.823.881	5.760.045	1,008860738
2020	661.148.541	5.324.660	1,008119039
2021	665.666.897	4.518.356	1,006834101
2022	670.067.844	4.400.946	1,006611334

YEAR	FCAS CONTRIBUTION DRINKING WATER			FCAS CONTRIBUTION SANITATION		
	INCREASE (HABITANTS)	INCREASE (HABITANTS-FCAS)	% INCREASE (HABITANTS)	INCREASE (HABITANTS)	INCREASE (HABITANTS-FCAS)	% INCREASE (HABITANTS)
	2015	429.100			94.276	
2016	485.424	56.324	1,10%	128.636	34.360	0,36%
2017	1.947.501	1.462.077	28,12%	875.041	746.405	8,09%
2018	2.495.080	547.579	11,58%	1.167.172	292.131	2,99%
2019	2.717.126	222.046	4,56%	1.234.526	67.354	0,68%
2020	3.152.815	435.689	10,49%	1.293.695	59.169	0,64%
2021	3.506.334	353.519	15,06%	1.391.526	97.831	1,01%
2022	3.850.125	343.791	14,45%	1.537.515	145.989	2,02%

DRINKING WATER, SAFELY MANAGED SERVICE				SANITATION, SAFELY MANAGED SERVICE			
YEAR	PERCENTAGE	HABITANTS	INCREASE (HABITANTS)	YEAR	PERCENTAGE	HABITANTS	INCREASE (HABITANTS)
2014	75,28%	469.999.798		2014	40,93%	255.540.538	
2015	75,32%	475.316.393	5.316.596	2015	41,99%	264.983.210	9.442.672
2016	75,34%	480.415.975	5.099.581	2016	43,04%	274.450.538	9.467.329
2017	75,39%	485.615.386	5.199.412	2017	44,04%	283.678.228	9.227.690
2018	75,43%	490.343.152	4.727.765	2018	45,14%	293.438.816	9.760.587
2019	75,51%	495.212.613	4.869.461	2019	46,25%	303.318.545	9.879.729
2020	75,53%	499.365.493	4.152.880	2020	47,28%	312.591.030	9.272.485
2021	75,37%	501.713.140	2.347.647	2021	48,41%	322.249.345	9.658.315
2022	75,23%	504.092.039	2.378.898	2022	49,17%	329.472.359	7.223.014



■ Población Total
 ■ Acceso Agua
 ■ Acceso Saneamiento
 — % FCAS - Acceso Agua
 — % FCAS - Acceso Saneamiento



MUCHAS GRACIAS

